



Centre d'Imagerie Médicale
Plaine de l'Ain - Dombes

DOSSIER DE PRESSE

- 1. Introduction - p.2,3**
- 2. Historique de CIPAD - p.4**
- 3. Présentation de l'équipe - p.5**
- 4. Services proposés - p.6**
- 5. Les valeurs et la mission de CIPAD - p.7**
- 6. Contact et informations complémentaires - p.8**

À PROPOS DE CIPAD

CIPAD, votre Centre Médical de la Plaine de l'Ain !

Depuis ses débuts en 1976, le Centre Médical de la Plaine de l'Ain (CIPAD) s'est imposé comme un acteur majeur de l'imagerie médicale. L'imagerie médicale, essentielle dans la pratique médicale contemporaine, revêt une importance croissante dans le diagnostic et la prise en charge des patients. À CIPAD, nous sommes résolument tournés vers l'avenir, offrant des services d'imagerie de pointe pour répondre aux besoins actuels et anticiper les défis de demain.

L'hypnose, faisant partie intégrante de notre activité, contribue à l'unicité de notre centre. Notre priorité est de placer le patient au cœur de nos préoccupations et de lui offrir un accompagnement attentif tout au long de son parcours au sein de notre établissement.

Notre équipe dévouée de 14 médecins vous propose des services d'imagerie avancés pour des soins personnalisés :

Docteur François ACZEL Docteur Nadine BLINEAU Docteur Olivier CHAMPIN Docteur Nathalie ELKHOLTI Docteur Christine FAURE Docteur Isabelle FAURIE Docteur Pascale FOUQUE Docteur Laurent KLINGER Docteur Valérie LAMBERT Docteur Kheang LY Docteur Yves VERCELLIS Docteur Frédéric JASEK Docteur Delphine CALVET Docteur Antoine PAVERO

Nos services comprennent : IRM / Scanner / Radiologie / Mammographie / Échographie / Doppler / Radiologie dentaire / Ostéodensitométrie

Localisés à l'Hôpital Privé d'Ambérieu-en-Bugey, Ambérieu-en-Bugey "les Arcades", Meximieux et Châtillon-sur-Chalaronne.

EN CHIFFRES

14

MEDECINS

4

LOCALISATIONS

16

MANIPULATEURS

8

SERVICES

2024



NOTRE HISTOIRE

En 1976, le Dr. Faure fait l'acquisition du cabinet de radiologie de la clinique privée du Dr. Guillet, jetant ainsi les bases de ce qui allait devenir CIPAD. En 1987, le cabinet des Arcades voit le jour, avec une équipe comprenant 3 radiologues, 4 secrétaires et 4 manipulateurs. Quatre ans plus tard, en 1991, le cabinet de Châtillon-sur-Chalaronne ouvre ses portes, élargissant ainsi la portée des services offerts par CIPAD.

En 2001, un événement majeur survient avec le déménagement vers le site de l'hôpital d'Ambérieu, marquant une nouvelle étape dans le développement et l'expansion de l'entreprise. Cette période voit également la création de la SCM Scanner Plaine de l'Ain, renforçant ainsi les capacités de diagnostic de CIPAD.

En 2018, l'association entre Ambérieu et Meximieux consolide davantage la présence et l'influence de CIPAD dans la région. Depuis ses modestes débuts jusqu'à son expansion actuelle, CIPAD a toujours maintenu son engagement envers la qualité des soins et le bien-être de ses patients, établissant ainsi une réputation solide dans le domaine de l'imagerie médicale.

FRISE

Achat du cabinet
par Dr.Faure

1976

Ouverture du
Aabinet des Arcades

1987

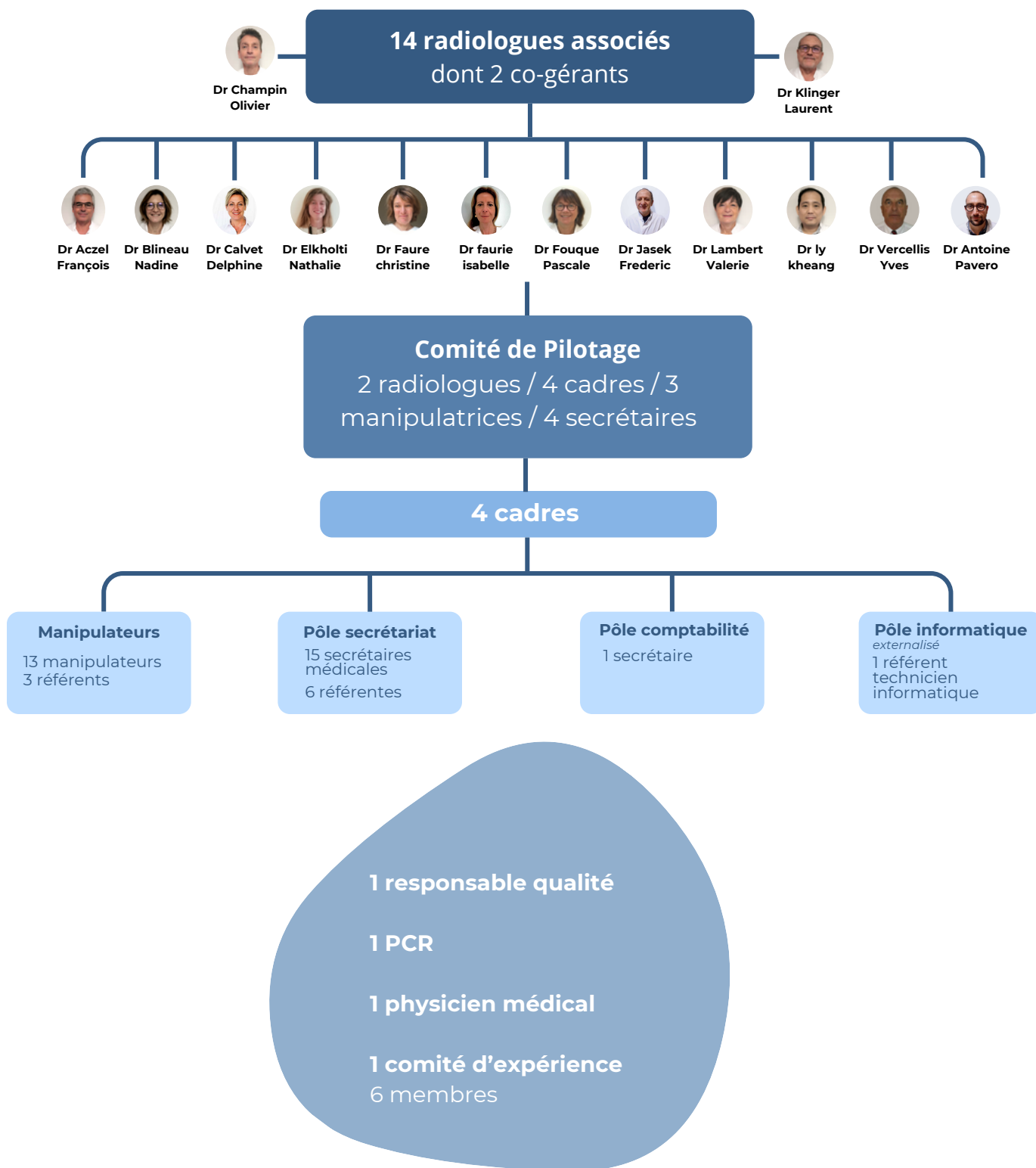
Creation SCM -
scanner plaine de l'ain
Déménagement sur le site
de l'hôpital d'Ambérieu

2001

Association
Ambérieu -Meximieux

2018

ORGANIGRAMME



NOS SERVICES

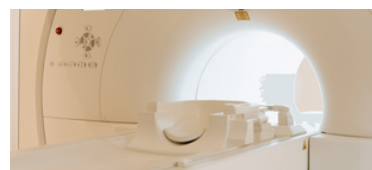
Chez CIPAD, nous disposons d'équipements de pointe et d'une équipe spécialisée de radiologues et de techniciens pour assurer des résultats précis et fiables.

IRM

L'IRM, ou Imagerie par Résonance Magnétique, est une méthode d'imagerie médicale avancée. Elle utilise des champs magnétiques et des ondes radio pour produire des images détaillées des tissus mous et des organes internes sans recourir aux radiations ionisantes. Cette technique permet d'obtenir des images hautement précises et en trois dimensions, ce qui aide les médecins à diagnostiquer et à évaluer une variété de conditions médicales, telles que les tumeurs, les lésions cérébrales, les troubles musculo-squelettiques, et bien d'autres. L'IRM est particulièrement utile pour examiner les structures anatomiques complexes et les zones sensibles du corps.

Machine technique :

Chez CIPAD, nous utilisons l'IRM HITACHI OVAL 1,5 T, un équipement de pointe en imagerie par résonance magnétique. Avec une force de champ magnétique de 1,5 T, cet appareil offre une résolution élevée et une qualité d'image exceptionnelle. Il est équipé de technologies avancées telles que les séquences rapides et les bobines spéciales, permettant une exploration précise des structures anatomiques et des pathologies. Grâce à cet équipement de haute technologie, nous sommes en mesure de fournir des diagnostics précis et fiables à nos patients.



ECHOGRAPHIE

L'échographie utilise des ultrasons pour créer des images en temps réel des tissus internes du corps. Elle est réalisée par un médecin échographiste qui applique un gel sur la peau et déplace une sonde sur la région à examiner. Les images sont affichées instantanément sur un écran. Elle peut être abdominale ou pelvienne, nécessitant parfois une préparation spécifique comme être à jeun ou avoir la vessie pleine. Parfois, une sonde peut être insérée dans le rectum ou le vagin pour des images plus précises. Elle peut également être utilisée pour guider des interventions comme la cytoponction thyroïdienne, où des cellules sont prélevées pour analyse. L'échographie est un outil crucial pour le diagnostic médical, permettant aux médecins de visualiser les organes internes et de détecter les anomalies.



Machine technique :

CIPAD utilise des machines d'échographie de pointe des marques Canon et Philips. Ces machines sont équipées de technologies avancées qui permettent une visualisation précise des tissus internes du corps. Elles offrent une résolution d'image élevée et des fonctionnalités innovantes telles que le Doppler pour étudier la circulation sanguine. Ces équipements garantissent des résultats fiables et contribuent à l'excellence des services de diagnostic de CIPAD.

NOS SERVICES

Chez CIPAD, nous disposons d'équipements de pointe et d'une équipe spécialisée de radiologues et de techniciens pour assurer des résultats précis et fiables.

DOPPLER

Le Doppler, une technique complémentaire à l'échographie, utilise les ultrasons pour étudier les vaisseaux sanguins. Il permet de visualiser et d'analyser les flux sanguins dans les artères et les veines en utilisant une colorisation pour les structures vasculaires et en étudiant les flux circulants. L'examen est effectué par un médecin radiologue à l'aide de l'appareil d'échographie et peut détecter des anomalies telles que des rétrécissements ou des obstructions des vaisseaux. Il est sans risque et est utilisé dans diverses situations médicales, telles que la recherche de phlébites, la surveillance des artérites, ou le dépistage des anévrismes, entre autres.

MAMMOGRAPHIE

La mammographie est une radiographie des seins qui permet de détecter les cancers à un stade précoce. Pour obtenir une image de qualité et réduire l'exposition aux rayons X, le sein est comprimé pendant l'examen. Cette compression est sans danger, bien que parfois inconfortable. Elle utilise des rayons X, mais les doses sont faibles et les risques minimes. Les femmes enceintes doivent informer le personnel médical avant l'examen. En complément, la ponction biopsie mammaire consiste à prélever un échantillon tissulaire pour analyse histologique.



RADIOLOGIE INTERVENTIONNELLE

La radiologie interventionnelle est un service spécialisé dans les gestes médicaux nécessaires pour traiter diverses pathologies ostéoarticulaires, rhumatologiques, traumatologiques, dégénératives et de prise en charge de la douleur. Ces gestes peuvent être réalisés sous guidage échographique, radioscopique ou scanner. Les examens incluent diverses infiltrations et arthrographies des articulations périphériques et rachidiennes. Pendant l'examen, un corticoïde est injecté à l'intérieur de l'articulation ou au contact d'un tendon à l'aide d'une aiguille, souvent associé à un produit de contraste iodé. Les images radiographiques ou échographiques permettent de vérifier la bonne position de l'aiguille. Les techniques utilisées comprennent la radiographie, qui utilise des rayons X, et l'échographie, un examen non irradiant qui utilise les ultrasons. Ces examens sont généralement bien tolérés, avec des risques minimes pour les patients, bien que des précautions doivent être prises pour les femmes enceintes.

NOS SERVICES

Chez CIPAD, nous disposons d'équipements de pointe et d'une équipe spécialisée de radiologues et de techniciens pour assurer des résultats précis et fiables.

SCANNER

Le scanner, un appareil d'imagerie médicale, produit des images en coupe du corps humain, fournissant des informations cruciales pour un diagnostic précis. Il utilise des rayons X, avec des doses minimales et des précautions pour la sécurité des patients, notamment des femmes enceintes. Pendant l'examen, le patient est allongé sur un lit mobile et communique avec l'équipe médicale via un microphone. Des produits iodés peuvent être injectés pour améliorer la visualisation. Bien que l'injection soit généralement bien tolérée, des réactions allergiques peuvent survenir, mais sont rares. Des protocoles spécifiques sont suivis pour les patients à risque.

Machine technique :

CCIPAD utilise la machine AQUILLON PRIME de Toshiba pour ses examens d'imagerie médicale. Cette machine de pointe offre une résolution d'image exceptionnelle et une grande précision diagnostique. Grâce à ses fonctionnalités avancées, telles que la technologie de réduction de dose de rayons X et des temps d'acquisition rapides, elle garantit des résultats fiables tout en minimisant l'exposition aux rayonnements. Avec l'AQUILLON PRIME, CIPAD s'engage à fournir des services d'imagerie de qualité supérieure pour ses patients.



RADIOLOGIE GÉNÉRALE

La radiologie générale utilise les rayons X pour créer des images internes du corps, permettant ainsi de diagnostiquer diverses pathologies depuis près d'un siècle. Avant l'examen, une ordonnance médicale précisant le type de radiographie est requise. Il est également crucial de signaler toute grossesse potentielle dès que possible. Pendant l'examen, un manipulateur radio prend en charge le patient et donne des instructions pour garantir la qualité des images. Il est essentiel de rester immobile pendant la prise des radiographies, et si nécessaire, des images floues seront refaites.

Machine technique :

Le système SONIALVISION G4 de Shimadzu est un système RF universel multifonctionnel de pointe, offrant une qualité d'image exceptionnelle tout en réduisant l'exposition aux rayons X. Grâce à son FPD à résolution super fine et à la technologie SUREngine Advance, il garantit une qualité d'image constante et optimale. Sa conception polyvalente permet une utilisation dans une variété d'examen, assurant confort et sécurité pour les patients.



NOS SERVICES

Chez CIPAD, nous disposons d'équipements de pointe et d'une équipe spécialisée de radiologues et de techniciens pour assurer des résultats précis et fiables.

RADIOLOGIE DENTAIRE

La radiologie dentaire comprend plusieurs techniques, notamment le panoramique dentaire ou orthopantomogramme (OPG), qui offre une vue complète des dents, de leur environnement osseux et des articulations temporo-mandibulaires. Le télécône, parfois associé au panoramique, permet une évaluation de l'occlusion dentaire. Le Cone Beam CT (tomodensitométrie à faisceau conique) est une technique plus précise, produisant des images numérisées en 3D des tissus minéralisés du crâne, utilisée notamment pour la planification chirurgicale et la fabrication de guides chirurgicaux.

RADIOLOGIE GÉNÉRALE

L'ostéodensitométrie est un examen utilisant des rayons X pour mesurer la densité osseuse au niveau de la hanche, de la colonne vertébrale et du fémur. Les rayons X sont partiellement absorbés par l'os, et la quantité restante permet de déterminer la densité osseuse. L'appareil utilisé, appelé densitomètre, comprend une table sur laquelle le patient est allongé et un bras articulé muni d'un tube à rayons X. L'examen est rapide, ne durant que quelques minutes, et les résultats sont généralement expliqués par le radiologue sur place, avec un compte-rendu écrit remis ultérieurement.

NOS VALEURS ET NOTRE MISSION

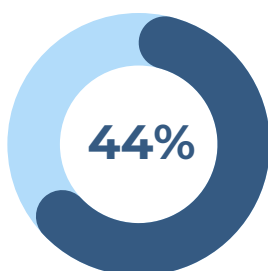
NOUVELLE APPROCHE DE SOINS

L'hypnose médicale devient une pratique quotidienne chez CIPAD, offrant une approche innovante pour le soulagement des symptômes et le confort des patients.

L'hypnose médicale est largement utilisée dans le milieu médical pour gérer le stress et la douleur. En imagerie médicale, elle joue un rôle crucial dans le soutien des patients claustrophobes lors des IRM, facilitant ainsi la préparation et la réalisation des examens sans recours à une prémédication anxiolytique. De plus, elle offre une prise en charge efficace des appréhensions et des douleurs associées aux procédures d'imagerie interventionnelle telles que les biopsies et les infiltrations. Les techniques d'hypnose conversationnelle et d'hypnose formelle, notamment l'Ericksonienne, garantissent un confort optimal pour les patients. Le Docteur BLINEAU a suivi une formation certifiante afin de pouvoir vous prendre en charge de la meilleure manière qu'il soit. L'ensemble du personnel est également initié à la prise en charge positive.



9 patients sur 10 peuvent bénéficier de leur IRM malgré une claustrophobie connue.



des patients du médecin formé ont recours à cette pratique.

CADRE ET LANGAGE PRÉCIS:

Les examens se déroulent dans des salles offrant un environnement calme et propice à la relaxation. Les médecins utilisent un langage minutieusement choisi et des techniques de reformulation pour créer une expérience positive pour les patients. Le personnel utilise également un vocabulaire positif afin que le patient est un accompagnement solide tout au long de son expérience.

INFORMATIONS DE NOS SITES

CENTRE D'IMAGERIE MÉDICALE HOPITAL PRIVE D'AMBERIEU EN BUGEY

Z.A. EN PRAGNAT NORD
01500 AMBERIEU-EN-BUGEY

04 74 38 50 11

choix 1 : radiologie et échographie
choix 2 : scanner et IRM

Transports en commun
TAM 2 : Arrêt "Pragnat Nord"

Parking
Un parking est situé devant l'Hôpital privé d'Ambérieu.

CENTRE D'IMAGERIE MÉDICALE CABINET D'AMBERIEU CENTRE LES "ARCADES"

Rue Alexandre Bérard
01500 AMBÉRIEU-en-Bugey

04 74 38 50 11

choix 3

Transports en commun
TAM 2 : Arrêt "8 mai 1945"
TAM 1 : Arrêt "Tiret"

Parking
Un parking gratuit est situé devant les Arcades..

CABINET DE RADIOLOGIE DE MEXIMIEUX

46, rue du Docteur Fuvet
01800 MEXIMIEUX

04 74 38 50 11

choix 4

Transports en commun
TER : Arrêt "Meximieux-Pérourges" (15 min de marche)
Bus A32 arrêt "Centre Meximieux" (15 min de marche)

Parking
Un parking est situé devant le centre d'imagerie médicale de Meximieux

CABINET DE RADIOLOGIE DE CHÂTILLON

15, place St-Vincent-de-Paul
01400 CHÂTILLON-SUR-CHALARONNE

04 74 38 50 11

choix 5

Transports en commun
Bus A19 arrêt "office de tourisme" (7 min de marche)

Parking
Un parking gratuit est situé place St-Vincent-de-Paul

CONTACT

Adresse e-mail :

radiologieamberieu@hotmail.fr

Site web :

<https://cipad.fr>

